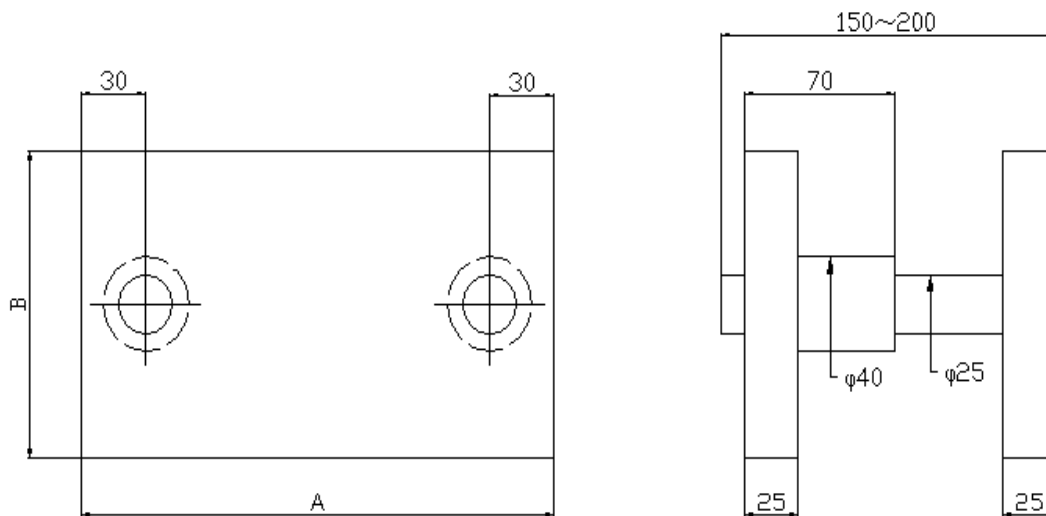


# スチールダイセット CB



\* ブッシュはすべて段付になってます。

呼寸法	A	B	呼寸法	A	B	呼寸法	A	B
C-1	220	130	C-19	320	160	C-40	420	180
C-2	220	160	C-20	320	180	C-41	420	200
C-3	220	180	C-21	320	200	C-42	420	220
C-4	220	200	C-22	320	220	C-43	420	250
C-5	260	140	C-23	320	250	C-44	450	160
C-6	260	160	C-24	350	160	C-45	450	180
C-7	260	180	C-25	350	180	C-46	450	200
C-8	260	200	C-26	350	200	C-47	450	220
C-9	280	160	C-27	350	220	C-48	450	250
C-10	280	180	C-28	350	250			
C-11	280	200	C-29	380	160			
C-12	280	220	C-30	380	180			
C-13	280	250	C-31	380	200			
C-14	300	160	C-32	380	220			
C-15	300	180	C-33	380	250			
C-16	300	200	C-34	400	160			
C-17	300	220	C-35	400	180			
C-18	300	250	C-36	400	200			